

- Urgentie in 2017:
- Herijking visie en ontwikkeling centrum
 - Afbouw GES financiering Sluiting Haven ziekenhuis
 - Veranderende omgeving
 - Complexiteit samenwerking wijkpartners
 - Iedere organisatie aanbod en netwerk (marktwerking)

Wijk Kralingen Crooswijk



Van zorg naar gezondheid

Gezonde wijk als richting

Onderzoek Drift

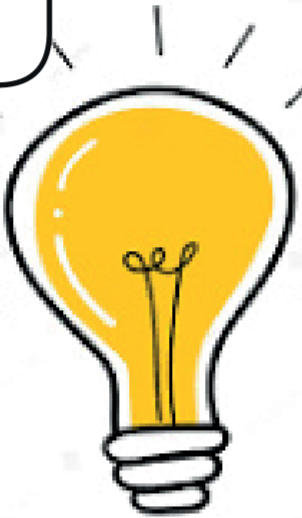
inzet vrijwilligers en burgerparticipatie

Domeinoverstijgende samenwerking en innovatie

Corona

Onderzoeksvragen
Levinas: Grip op huidige ontwikkelingen en welke rol kan een GC hebben in deze ontwikkelingen

2018



2019

2020

2021

onderzoeksfase

optimaliseren en experimenteren

Onderzoek bestond uit: Deskstudie, interviews en twee participatieve sessies over de gezonde wijk en de rol van een GC, en de gezonde regio en rol van de wijkpartners

transitieopgaven: - Chaos zorgnetwerk, experimenteren, samenwerking stimuleren, behouden van eigen kracht

wijk samenwerking populatiegericht

Havenue

Vlecht werkoverleg

welzijn op recept

wijkgericht werken en de regie wijk-verpleegkundige

sub acute zorg Havenue

zingeving palliatieve zorg

ACP in de eerste lijn

Eerstelijns verblijf



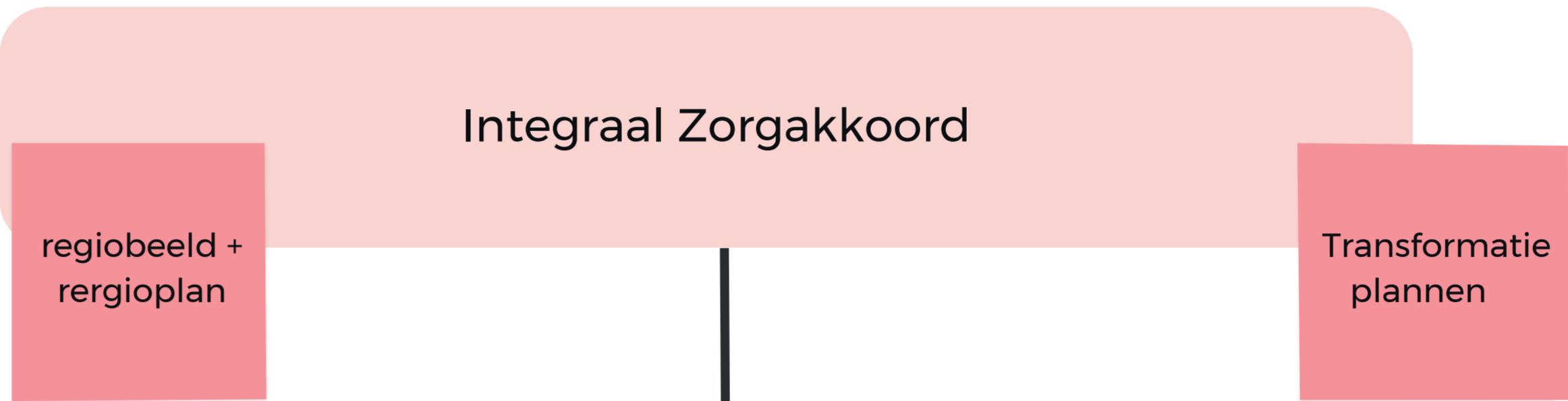


2022

2023

2024

2025



chaos en op zoek naar emergentie

- wijkpreventie keten
- Welzijn op recept
- in gesprek over samenwerken in de ruit
- start ACTIEONDERZOEK IN IJSSELMONDE
Het creëren van een infrastructuur in de wijk voor toekomstbestendige ouderenzorg
- "het gaat niet meer thuis" (onderzoek SEH)

institutionalisering en afbraak

- Wijk-coördinatoren Rijnmonddokters
- Integrale wijkaanpak
- MDO ouderenzorg
- opstarten basisteam in de wijk (snelletoets)

hoe organiseren we de tussenruimte ?

